

- ① Zulauf DN 100
- ② Ablauf DN 100
- ③ Grobstoffabscheidung
- ④ SBR-Reaktor
- ⑤ Belüftungseinrichtung
- ⑥ Hebeanlage Schlammheber
- ⑦ Hebeanlage Klarphasenabzug
- ⑧ Durchtrittsöffnung

**Standard-Abdeckung begehbar**  
**Abdeckung PKW-befahrbar (gleiche Höhe)**

**Einwohnergleichwerte:**

**4 EW**

**Behältertyp:**

**Anlagenvolumen:**

**5,00 m<sup>3</sup>**

**TB50**

**GS / Puffer:**

**SBR-Reaktor:**

Behälteraufteilung:

1/2

1/2

Gesamthöhe [m]:

1,35

1,35

Breite x Länge [m]:

2,40 x 1,13

2,40 x 1,13

Wassertiefe [m]:

1,20

1,20

Zulaufhöhe [m]:

1,275

Ablaufhöhe [m]:

1,235

Volumen [m<sup>3</sup>]:

2,50

2,50

ecoFUXX comfort nach DIN EN 12566 Teil 3  
Kunststoffbehälter Tb50, 5.000 l

**Ablaufwerte:**

CSB < 150 mg/l  
BSB<sub>5</sub> < 40 mg/l

Verdichtertyp:

XP-80

Installierte Motorleistung:

0,058 kW

## 1. Bemessungsgrundlage

Einwohnergleichwert (EW)

**4 EW**

Spezifische Abwasseremenge

0,15 m<sup>3</sup>/EW/d

Tägliche Abwasseremenge

0,90 m<sup>3</sup>/d

Spezifische CSB-Fracht

120,00 g CSB/EW/d

Tägliche CSB-Fracht

0,48 kg CSB/d

Spezifische BSB<sub>5</sub>-Fracht

60,00 g BSB<sub>5</sub> /EW/D

Tägliche BSB<sub>5</sub>-Fracht

0,24 kg BSB<sub>5</sub> /d

Spezifische Abwasseremenge pro Zyklus

0,18 m<sup>3</sup>

Zyklusanzahl pro Tag

5

## 2. Geometrie der Anlage

Erf. Mindestvolumen der Gesamtanlage

3,29 m<sup>3</sup>

Erf. Volumen Schlamm Speicher / Puffer

1,44 m<sup>3</sup>

Erf. Volumen Reaktor

1,85 m<sup>3</sup>

Anzahl der Behälter

1,00

Anzahl der Kammern

2,00

Gesamtvolumen der Anlage

5,00 m<sup>3</sup>

Breite

2,43 m

Länge

2,30 m

Wassertiefe

1,20 m

## 3. Höhen und Volumina

theor. Höhe Schlamm Speicher

0,35 m

theor. Höhe des Puffers

0,15 m

theor. Mittlere Reaktorhöhe

0,43 m

theor. max. Wasserstand

0,79 m

theor. min. Wasserstand

0,64 m

resultierende min. Höhe

1,05 m

vorhanden max. Höhe

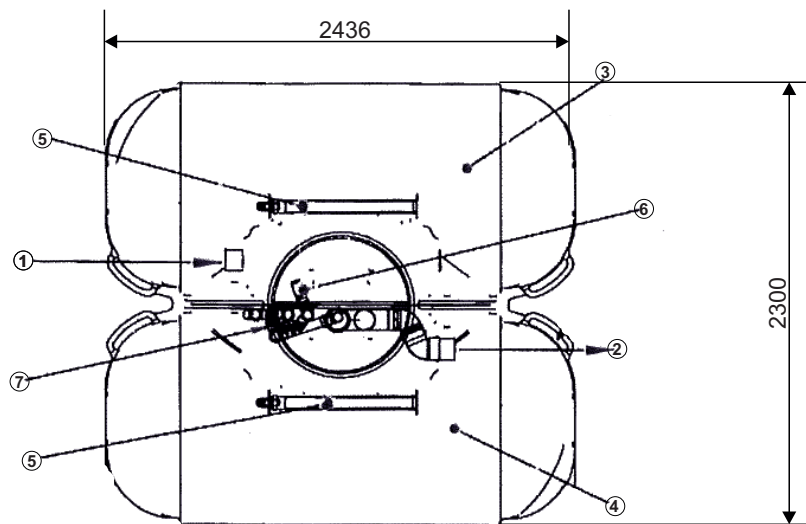
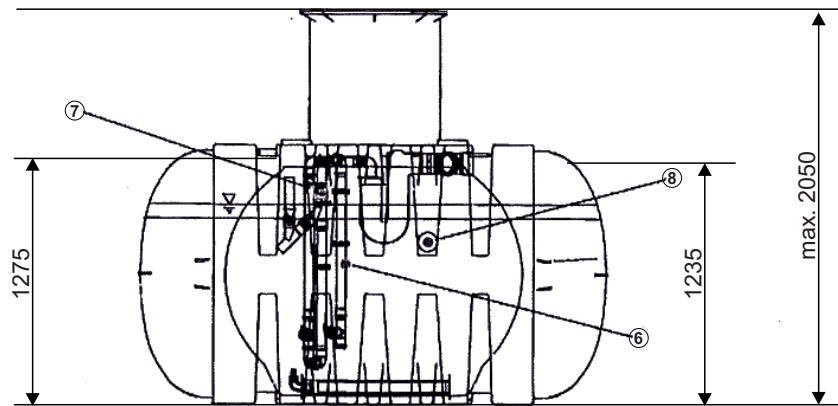
1,20 m

tatsächliches Schlamm Speicher- und Puffervolumen

2,50 m<sup>3</sup>

tatsächliches Gesamtvolumen

5,00 m<sup>3</sup>



- ① Zulauf DN 100
- ② Ablauf DN 100
- ③ Grobstoffabscheidung
- ④ SBR-Reaktor
- ⑤ Belüftungseinrichtung
- ⑥ Hebeanlage Schlammheber
- ⑦ Hebeanlage Klarphasenabzug
- ⑧ Durchtrittsöffnung

Standard-Abdeckung begehbar  
Abdeckung PKW-befahrbar (gleiche Höhe)

**Einwohnergleichwerte:**

**6 EW**

**Behältertyp:**

**Anlagenvolumen:**

**5,00 m<sup>3</sup>**

**TB50**

**GS / Puffer:**

**SBR-Reaktor:**

Behälteraufteilung:

1/2

1/2

Gesamthöhe [m]:

1,35

1,35

Breite x Länge [m]:

2,40 x 1,13

2,40 x 1,13

Wassertiefe [m]:

1,20

1,20

Zulaufhöhe [m]:

1,275

Ablaufhöhe [m]:

1,235

Volumen [m<sup>3</sup>]:

2,50

2,50

ecoFUXX comfort nach DIN EN 12566 Teil 3  
Kunststoffbehälter Tb50, 5.000 l

**Ablaufwerte:**

CSB < 150 mg/l  
BSB<sub>5</sub> < 40 mg/l

Verdichtertyp:

XP-80

Installierte Motorleistung:

0,058 kW

## **1. Bemessungsgrundlage**

Einwohnergleichwert (EW)

**6 EW**

Spezifische Abwassermenge

0,15 m<sup>3</sup>/EW/d

Tägliche Abwassermenge

0,90 m<sup>3</sup>/d

Spezifische CSB-Fracht

120,00 g CSB/EW/d

Tägliche CSB-Fracht

0,72 kg CSB/d

Spezifische BSB<sub>5</sub>-Fracht

60,00 g BSB<sub>5</sub>/EW/D

Tägliche BSB<sub>5</sub>-Fracht

0,36 kg BSB<sub>5</sub>/d

Spezifische Abwassermenge pro Zyklus

0,18 m<sup>3</sup>

Zyklusanzahl pro Tag

5

## **2. Geometrie der Anlage**

Erf. Mindestvolumen der Gesamtanlage

4,83 m<sup>3</sup>

Erf. Volumen Schlamm Speicher / Puffer

2,06 m<sup>3</sup>

Erf. Volumen Reaktor

2,77 m<sup>3</sup>

Anzahl der Behälter

1,00

Anzahl der Kammern

2,00

Gesamtvolumen der Anlage

5,00 m<sup>3</sup>

Breite

2,43 m

Länge

2,30 m

Wassertiefe

1,20 m

## **3. Höhen und Volumina**

theor. Höhe Schlamm Speicher

0,39 m

theor. Höhe des Puffers

0,15 m

theor. Mittlere Reaktorhöhe

0,73 m

theor. max. Wasserstand

1,16 m

theor. min. Wasserstand

1,01 m

resultierende min. Höhe

1,05 m

vorhanden max. Höhe

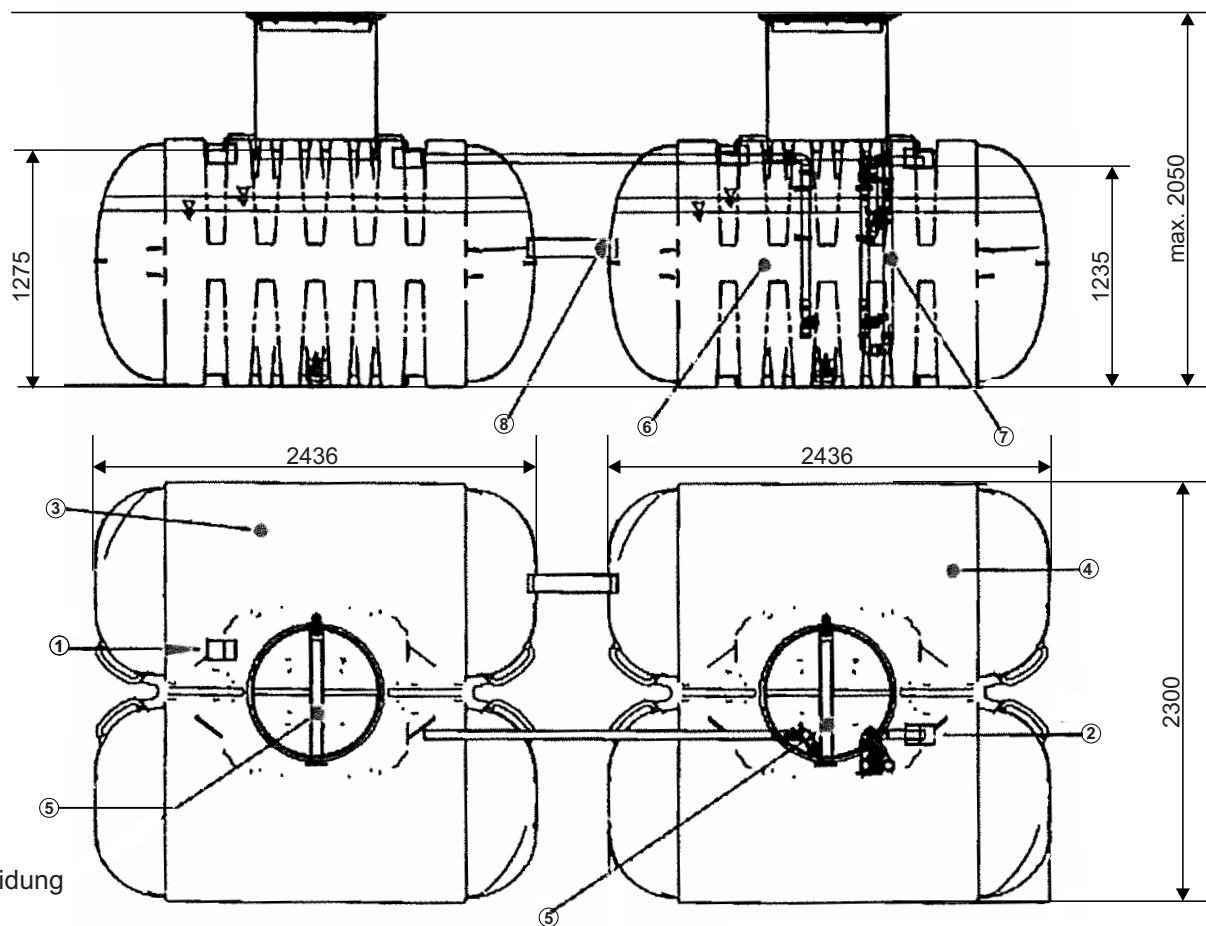
1,20 m

tatsächliches Schlamm Speicher- und Puffervolumen

2,50 m<sup>3</sup>

tatsächliches Gesamtvolumen

5,00 m<sup>3</sup>



- ① Zulauf DN 100
- ② Ablauf DN 100
- ③ Grobstoffabscheidung
- ④ SBR-Reaktor
- ⑤ Belüftungseinrichtung
- ⑥ Hebeanlage Schlammheber
- ⑦ Hebeanlage Klarphasenabzug
- ⑧ Durchtrittsöffnung

Standard-Abdeckung begehbar  
Abdeckung PKW-befahrbar (gleiche Höhe)

**Einwohnergleichwerte:**

**8 EW**

**Behältertyp:**

**Anlagenvolumen:**

**10,00 m<sup>3</sup>**

**2x TB50**

**GS / Puffer:**

**SBR-Reaktor:**

Behälteraufteilung:	1	1
Gesamthöhe [m]:	1,35	1,35
Breite x Länge [m]:	2,40 x 2,26	2,40 x 2,26
Wassertiefe [m]:	1,20	1,20
Zulaufhöhe [m]:	1,275	
Ablaufhöhe [m]:		1,235
Volumen [m <sup>3</sup> ]:	5,00	5,00

ecoFUXX comfort nach DIN EN 12566 Teil 3  
Kunststoffbehälter 2x Tb50, 10.000 l

**Ablaufwerte:**

CSB < 150 mg/l  
BSB<sub>5</sub> < 40 mg/l

Verdichtertyp:

HP-120

Installierte Motorleistung:

0,115 kW

## 1. Bemessungsgrundlage

Einwohnergleichwert (EW)

**8 EW**

Spezifische Abwassermenge

0,15 m<sup>3</sup>/EW/d

Tägliche Abwassermenge

1,20 m<sup>3</sup>/d

Spezifische CSB-Fracht

120,00 g CSB/EW/d

Tägliche CSB-Fracht

0,96 kg CSB/d

Spezifische BSB<sub>5</sub>-Fracht

60,00 g BSB<sub>5</sub> /EW/D

Tägliche BSB<sub>5</sub>-Fracht

0,48 kg BSB<sub>5</sub> /d

Spezifische Abwassermenge pro Zyklus

0,24 m<sup>3</sup>

Zyklusanzahl pro Tag

5

## 2. Geometrie der Anlage

Erf. Mindestvolumen der Gesamtanlage

6,37 m<sup>3</sup>

Erf. Volumen Schlamm Speicher / Puffer

2,68 m<sup>3</sup>

Erf. Volumen Reaktor

3,69 m<sup>3</sup>

Anzahl der Behälter

2,00

Anzahl der Kammern

2,00

Gesamtvolumen der Anlage

10,00 m<sup>3</sup>

Breite je Behälter

2,43 m

Länge je Behälter

2,30 m

Wassertiefe

1,20 m

## 3. Höhen und Volumina

theor. Höhe Schlamm Speicher

0,24 m

theor. Höhe des Puffers

0,08 m

theor. Mittlere Reaktorhöhe

0,37 m

theor. max. Wasserstand

1,00 m

theor. min. Wasserstand

0,92 m

resultierende min. Höhe

1,12 m

vorhanden max. Höhe

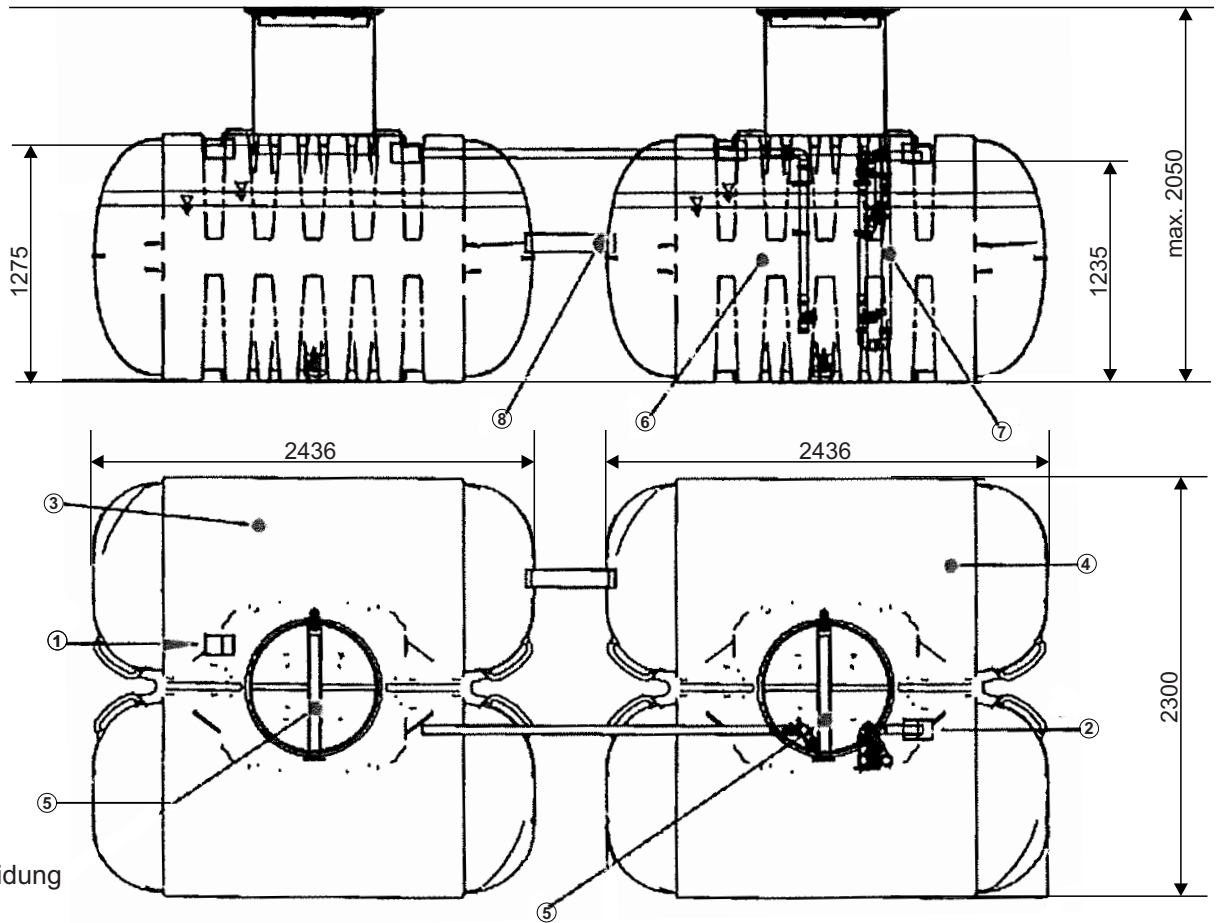
1,20 m

tatsächliches Schlamm Speicher- und Puffervolumen

6,89 m<sup>3</sup>

tatsächliches Gesamtvolumen

10,00 m<sup>3</sup>



- ① Zulauf DN 100
- ② Ablauf DN 100
- ③ Grobstoffabscheidung
- ④ SBR-Reaktor
- ⑤ Belüftungseinrichtung
- ⑥ Hebeanlage Schlammheber
- ⑦ Hebeanlage Klarphasenabzug
- ⑧ Durchtrittsöffnung

Standard-Abdeckung begehbar  
Abdeckung PKW-befahrbar (gleiche Höhe)

**Einwohnergleichwerte:**

**12 EW**

**Behältertyp:**

**Anlagenvolumen:**

**10,00 m<sup>3</sup>**

**2x TB50**

**GS / Puffer:**

**SBR-Reaktor:**

Behälteraufteilung:	1	1
Gesamthöhe [m]:	1,35	1,35
Breite x Länge [m]:	2,40 x 2,26	2,40 x 2,26
Wassertiefe [m]:	1,20	1,20
Zulaufhöhe [m]:	1,275	
Ablaufhöhe [m]:		1,235
Volumen [m <sup>3</sup> ]:	5,00	5,00

ecoFUXX comfort nach DIN EN 12566 Teil 3  
Kunststoffbehälter 2x Tb50, 10.000 l

**Ablaufwerte:**

CSB < 150 mg/l  
BSB<sub>5</sub> < 40 mg/l

Verdichtertyp:

HP-150

Installierte Motorleistung:

0,125 kW

**1. Bemessungsgrundlage**

Einwohnergleichwert (EW)

**12 EW**

Spezifische Abwasseremenge

0,15 m<sup>3</sup>/EW/d

Tägliche Abwasseremenge

1,80 m<sup>3</sup>/d

Spezifische CSB-Fracht

120,00 g CSB/EW/d

Tägliche CSB-Fracht

1,44 kg CSB/d

Spezifische BSB<sub>5</sub>-Fracht

60,00 g BSB<sub>5</sub> /EW/D

Tägliche BSB<sub>5</sub>-Fracht

0,72 kg BSB<sub>5</sub> /d

Spezifische Abwasseremenge pro Zyklus

0,36 m<sup>3</sup>

Zyklusanzahl pro Tag

5

**2. Geometrie der Anlage**

Erf. Mindestvolumen der Gesamtanlage

9,26 m<sup>3</sup>

Erf. Volumen Schlamm Speicher / Puffer

3,72 m<sup>3</sup>

Erf. Volumen Reaktor

5,54 m<sup>3</sup>

Anzahl der Behälter

2,00

Anzahl der Kammern

2,00

Gesamtvolumen der Anlage

10,00 m<sup>3</sup>

Breite je Behälter

2,43 m

Länge je Behälter

2,30 m

Wassertiefe

1,20 m

**3. Höhen und Volumina**

theor. Höhe Schlamm Speicher

0,36 m

theor. Höhe des Puffers

0,09 m

theor. Mittlere Reaktorhöhe

0,67 m

theor. max. Wasserstand

1,11 m

theor. min. Wasserstand

1,03 m

resultierende min. Höhe

1,11 m

vorhanden max. Höhe

1,20 m

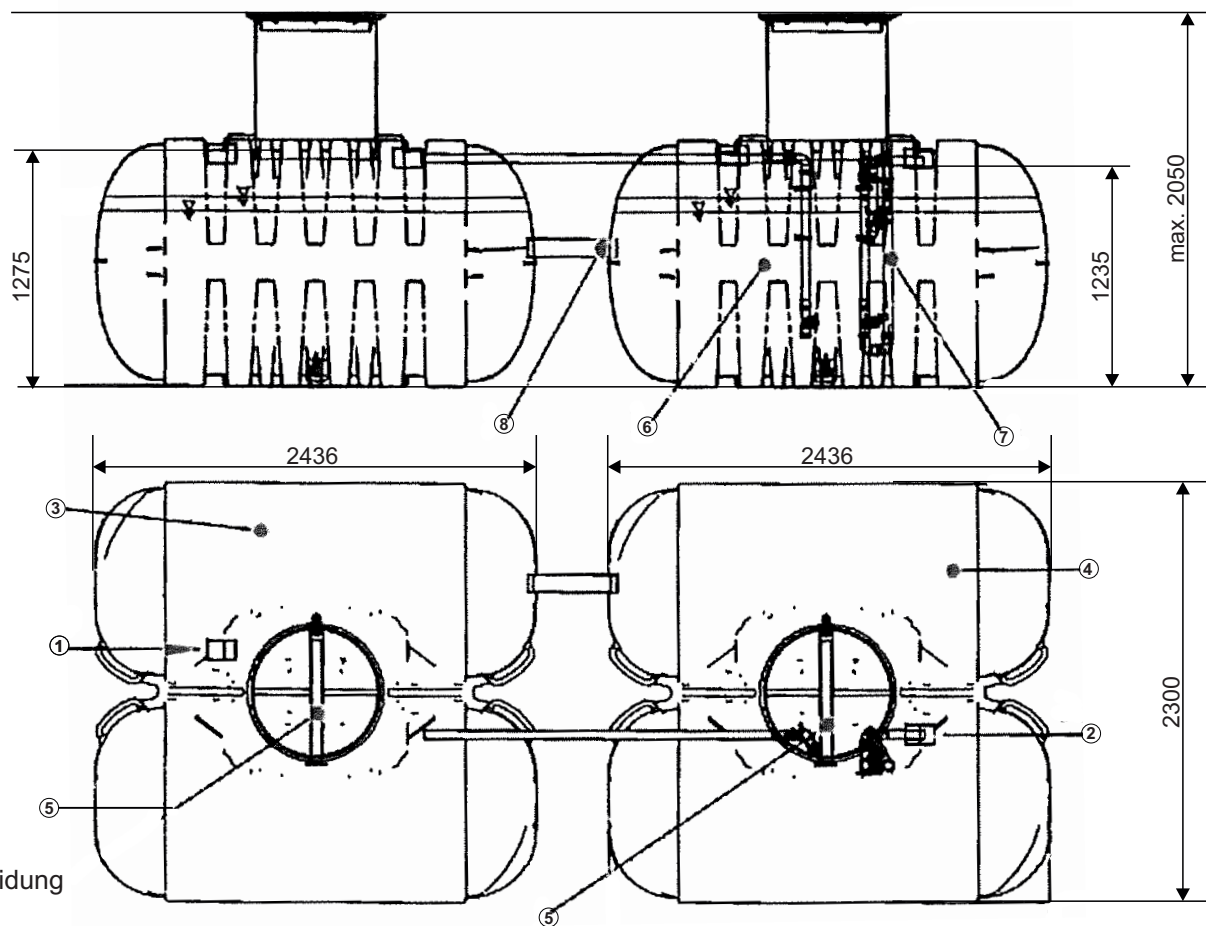
tatsächliches Schlamm Speicher- und Puffervolumen

4,43 m<sup>3</sup>

tatsächliches Gesamtvolumen

10,00 m<sup>3</sup>





- ① Zulauf DN 100
- ② Ablauf DN 100
- ③ Grobstoffabscheidung
- ④ SBR-Reaktor
- ⑤ Belüftungseinrichtung
- ⑥ Hebeanlage Schlammheber
- ⑦ Hebeanlage Klarphasenabzug
- ⑧ Durchtrittsöffnung

Standard-Abdeckung begehbar  
Abdeckung PKW-befahrbar (gleiche Höhe)

**Einwohnergleichwerte:**

**12 EW**

**Behältertyp:**

**Anlagenvolumen:**

**10,00 m<sup>3</sup>**

**2x TB50**

**GS / Puffer:**

**SBR-Reaktor:**

Behälteraufteilung:

1

1

Gesamthöhe [m]:

1,35

1,35

Breite x Länge [m]:

2,40 x 2,26

2,40 x 2,26

Wassertiefe [m]:

1,20

1,20

Zulaufhöhe [m]:

1,275

Ablaufhöhe [m]:

1,235

Volumen [m<sup>3</sup>]:

5,00

5,00